

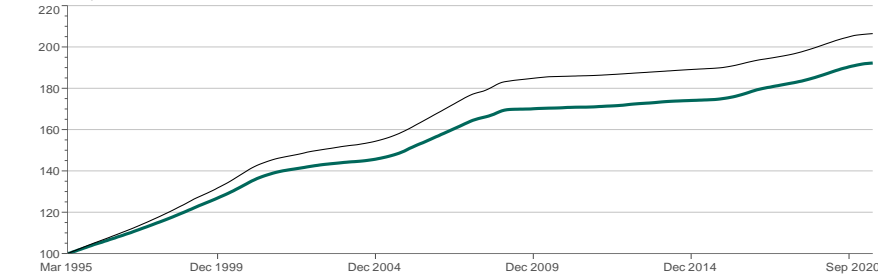


الاعداد غير سنوي لأي فترة أقل من سنة

الاداء		العائد الشهري			
شهر	3شهر	6شهر	9شهر	شهر	العائد السنوي
الصندوق	0.17%	0.51%	0.97%	0.04%	1.07%
المؤشر	0.15%	0.35%	0.76%	0.05%	1.21%
العائد لكل سنة		بداية السنة الحالية			
العائد لكل سنة	2017	2018	2019	2020	منذ الإصدار
الصندوق	1.77%	1.97%	2.57%	0.97%	2.60%
المؤشر	1.35%	2.12%	2.44%	0.76%	2.88%
أداء الصندوق		مؤشر شارب			
سنة	3سنوات	5سنوات	10سنوات	مؤشر	العائد السنوي
الصندوق	1.97%	1.89%	1.52%	1.27%	1.52%
المؤشر	1.89%	1.89%	1.52%	1.27%	1.52%
الصندوق	0.18%	0.19%	0.17%	0.17%	0.22%
المؤشر	0.18%	0.19%	0.17%	0.17%	0.25%
الصندوق	0.02	0.05	0.97	2.48	0.77
المؤشر	0.02	0.05	0.97	2.48	1.27

أداء الصندوق

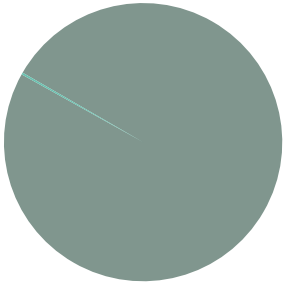
Manager Performance
April 1995 - September 2020 (Single Computation)
— AIAHli Saudi Riyal Trade Fund — 1 Month SIBID



تحليل إحصائي

مقابل المؤشر	سنة	3سنوات	5سنوات	10سنوات
معامل ألفا	0.49%	0.40%	0.52%	0.09%
معامل بيتا	0.81	0.83	0.83	1.05
معامل الارتباط	75.51%	83.88%	70.88%	88.89%
مؤشر المعلومات	2.7	1.09	2.39	1.71
نسبة الانحراف عن المؤشر	0.09%	0.08%	0.10%	0.08%
عوائد زائدة	0.25%	0.09%	0.24%	0.14%
محل إنجاز المدير	66.67%	52.78%	70.00%	64.17%

توزيع فئات الأصول*



■ MURABAHAT 100.24% ■ CASH -24%

اهداف الصندوق

تحقيق الدخل من خلال توفير عوائد منافسة في السوق من استثمارات المراجعة قصيرة الاجل، والمحافظة على رأس المال، وتوفير السيولة عند طلب المستثمر. و إضافة الارباح الناتجة عن عمليات المتاجرة إلى الصندوق الامر الذي يؤدي إلى زيادة قيمة مساهمة كل مستثمر.

معلومات أساسية عن الصندوق

العلة	ريال سعودي
الحد الأدنى للاشتراك	ريال سعودي 5000
تاريخ إنشاء الصندوق	أبريل 1995م
رسوم الإدارة**	(0.65% بالإضافة إلى المصاريف الأخرى)
أصول الصندوق	27090.99 مليون ريال سعودي
المؤشر	معدل يومي لنسبة العوائد بين البنوك على الريال لمدة شهر واحد(سايبيد)
إشعار الاشتراك/	قبل أو عند الساعة 12 ظهرا من يوم الاشتراك
الاسترداد	قبل أو عند الساعة 12 ظهرا من يوم الاشتراك
أيام التقويم	كل يوم عمل سعودي
يوم دفع	يوم العمل السعودي الثالث بعد يوم التقويم ذو العلاقة
قيمة الاسترداد	مستوى المخاطرة
مستوى المخاطرة	متنخفض المخاطر
إحصائيات متعددة	

نسبة الأرباح الإجمالية	0.65%
نسبة قيمة مصاريف	0.00%
التعامل	0
نسبة قيمة استثمار	0.05%
مدير الصندوق	14,587,950
نسبة الأرباح الموزعة	0.00%
قيمة الأرباح الموزعة	0
نسبة الانقراض	0.00%

معلومات

(92 000 232) www.ncbc.com

إخلاء مسؤولية:

1. تبنى الأهلي كابيتال أنها في إعداد المعلومات الواردة في هذه الوثيقة (1) استخدمت معلومات حصلت عليها من جهات أخرى مزودة للخدمات ومن مصادر عامة، (ب) افترضت واعتمدت على دقة واكتمال المعلومات التي قدمت أو توfer لها لأغراض إعداد هذه الوثيقة، دون التحقق منها بصورته مستقلة (ج) افترضت أن أي توقعات مالية وبيانات أخرى تتعلق بهذه الوثيقة قد أعتمدت بالشكل المعول والتدقيق بحيث تمكن أفضل التقديرات المتاحة حاليا والتقديرات الخساسة بنادء المثل المستقبلي للأوراق المتكورة في هذه الوثيقة كما في تاريخها، (د) لم تحس أي تغيير أو تبيين مستقبلي لأصول أو خصوم الأوراق المالية المتكورة في هذه الوثيقة، و (هـ) لم تتلق أي تغيير أو تبيين من هذا القبيل، ولا تقدم الأهلي كابيتال ولا أي من الشركات التابعة لها أو أي من مديري أي منها أو مسؤوليها أو موظفيها أو وكلائها ("مجموعة البنك الأهلي التجاري") أي بيان أو ضمان، صريح أو ضمني، بشأن أي مالي. (1) إمكانية تحقيق أو مغايرة التقديرات المستقبلية أو أهداف الإدارة أو التقديرات أو التوقعات أو العوائد المشار إليها في هذه الوثيقة، إن وجدت، أو (2) دقة أو اكتمال أي من المعلومات الواردة في هذه الوثيقة، أو أي معلومات إضافية تتعلق بها أو أي بيانات تنتج عن أي منها، وعلاوة على ذلك، لا يتحمل أي من أعضاء مجموعة البنك الأهلي التجاري ولن يقبل أي مسؤولية قانونية أو غيرها أو أي التزام (سواء بصفة تعاقدية أو بحكم الضرور أو غير ذلك) في ما يتعلق بهذه المسئول.

2. شركة الأهلي المالية (الأهلي كابيتال) هي شركة موحدة من قبل هيئة السوق المالية - ترخيص رقم 06046 - 37 وعنوان مركزها الرئيسي المسجل: شارع الملك سعود بالرياض، من ب 22216، الرياض 11495، المملكة العربية السعودية. إن الأداء المبلغ ليس بالضرورة دليلاً على الأداء في المستقبل. إن قيمة الاستثمار في صندوق الاستثمار متغيرة وقد تخضع لزيادة أو النقص. إن قيمة الورقة المالية يمكن أن تتعرض لانخفاض مفاجئ وكبير قد يؤدي لخسارة تساهي المبلغ المستثمر. وخسارة المستثمر قد لا تقتصر على كمال المبلغ الذي استثمره أو وده أصلاً، وأنه قد يضطر إلى دفع المزيد. إن دخل الورقة المالية يمكن أن يتغير وأنه يمكن استخدام جزء من رأس المال المستثمر لدفع تلك الدخل. إن الأسعار أو القيمة أو الدخل يمكن أن تنخفض، وقد يسترد المستثمر مبلغاً أقل من المبلغ الذي استثمره وقد يصعب على المستثمر بيع الورقة المالية أو تحويلها إلى نقد والحصول على معلومات متوق بها حول قيمة الورقة المالية، أو مدى المخاطر التي تكون معرضة لها. إن التغير في أسعار العملات يمكن أن يؤدي إلى تأثير سلبي على قيمة أو سعر أو دخل الورقة المالية. رسوم المصاريف الخساسة والأداء قد تنطبق على الصندوق. إن هذا الصندوق قد لا يكون ملائماً لجميع الأشخاص الذين يتلقون الإعلان، وإنما كانت تلك شركة إفهيم الرجوع إلى مستشارك الاستثماري. شركة الأهلي المالية (الأهلي كابيتال) تمتلك أو يمكن أن تمتلك مركزاً استثمارياً، أو حصة في الأوراق المالية المعنوية، أو في أوراق مالية ذات علاقة أو أو قدمت خلال الأبي مشيراً مسبقاً بالصفة مشورة مهمة أو خدمات أصلاً أوراق مالية المعنوية أو الأوراق المالية المعنوية أو أوراق مالية ذات علاقة لمزيد من المعلومات عن الصندوق تجدونها في الشروط والأحكام الخاصة بالصندوق ذات العلاقة حيث يجب قراءتها بحرص قبل الشروع في الاستثمار، و عند قيامكم للشروط والأحكام نأمل قراة الجزء المتعلق بلز مخاطر الصندوق التي تنطوي عليها الاستثمار في الصندوق. بإمكانكم الحصول على نسخة من الشروط والأحكام الخاصة بالصندوق من خلال زيارتكم لموقعنا www.ncbc.com أيضاً بإمكانكم الحصول على التقرير المالية الخاصة بالصندوق عند إصدارها من خلال الطلب من مدير الصندوق أو زيارتكم لموقع www.tadawul.com.sa

*تفاصيل أكبر 10 مستلكات وتوزيعات الأصول/العقائد كما هي في بداية الربع .
**يمكن تخفيض رسوم الإدارة بناء على تقدير مدير الصندوق. لمزيد من المعلومات حول رسوم الإدارة، يرجى الرجوع إلى القوائم المالية للصندوق.

ملاحظة: "آخر تاريخ لتقييم الصندوق يمكن أن يكون مختلفاً عن تاريخ هذا التقرير"