



## اهداف الصندوق

تحقيق الدخل من خلال الاستثمار في استثمارات لا تقوم على الفائدة، و المحافظة على رأس المال و السيولة.

## معلومات أساسية عن الصندوق

العملة	الدولار الأمريكي
الحد الأدنى للاشتراك	دولار أمريكي 2000
تاريخ إنشاء الصندوق	مارس 1987
رسوم الإدارة**	(0.45% بالإضافة إلى المصاريف الأخرى)
أصول الصندوق	172.88 Mi مليون دولار أمريكي
المؤشر	معدل يومي لنسبه العوائد بين البنوك على الدولار لمدة شهر واحد (لايبيد)
إشعار الاشتراك/	قبل أو عند الساعة 12 ظهرا من يوم الاشتراك
الاسترداد	قبل أو عند الساعة 12 ظهرا من يوم الاشتراك
أيام التقويم	كل يوم عمل سعودي
يوم دفع قيمة الاسترداد	يوم العمل السعودي الثالث بعد يوم التقويم ذو العلاقة
مستوى المخاطرة	منخفض المخاطر
إحصائيات متعددة	

نسبة الأرباح الإجمالية	0.52%
نسبة وقيمة مصاريف التعامل	0.00%
نسبة وقيمة استثمار مدير الصندوق	0
نسبة الأرباح الموزعة	0.01%
قيمة الأرباح الموزعة	20,643
نسبة الاقتراض	0.00%
سعر الوحدة مع الخصائر الإئتمانية المتوقعة	2.69

## معلومات

[www.ncbc.com](http://www.ncbc.com) (92 000 232)

إخلاء مسؤولية :

1. تنبه الأهلي كابيتال أنها في إعداد المعلومات الواردة في هذه الوثيقة (أ) استخدمت معلومات حصلت عليها من جهات أخرى مزودة للخدمات ومن مصادر عامة، (ب) افترضت واعتمدت على دقة واكتمال المعلومات التي قدمت أو توفر لها لأغراض إعداد هذه الوثيقة، دون التحقق منها بصورة مستقلة (ج) افترضت أن أي توقعات مالية وبيانات مالية أخرى تتعلق بهذه الوثيقة قد أعيدت بالشكل المعقول والمناسب بحيث تعكس أفضل التقديرات المتاحة حالياً والتقديرات الخاصة بالأداء المالي المستقبلي للأوراق المالية المذكورة في هذه الوثيقة كما في تاريخها، (د) لم تجر أي تقييم أو تقييم مستقل لأصول أو خصوم الأوراق المالية المذكورة في هذه الوثيقة، و (هـ) لم تتلق أي تقييم أو تقييم من هذا القبيل. ولا تقدم الأهلي كابيتال ولا أي من الشركات التابعة لها أو أي من مديري أي منها أو مسؤوليها أو موظفيها أو وكلائها ("مجموعة البنك الأهلي التجاري") أي بيان أو ضمان، صريح أو ضمني، بشأن أي مما يلي: (1) إمكانية تحقيق أو معقولة التقديرات المستقبلية أو أهداف الإدارة أو التوقعات أو العوائد المشار إليها في هذه الوثيقة، إن وجدت، أو (2) دقة أو اكتمال أي من المعلومات الواردة في هذه الوثيقة، أو أي معلومات شفوية تتعلق بها أو أي بيانات تنتج عن أي منها. وعلاوة على ذلك، لا يتحمل أي من أعضاء مجموعة البنك الأهلي التجاري ولن يقبل أي مسؤولية قانونية أو غيرها أو أي التزام (سواء بصفة تعاقدية أو بحكم الضرر أو غير ذلك) في ما يتعلق بهذه المسائل.

2. شركة الأهلي المالية (الأهلي كابيتال) هي شركة مرخصة من قبل هيئة السوق المالية ترخيص رقم 37 - 06046 وعنوان مركزها الرئيسي المسجل: شارع الملك سعود بالرياض ، ص ب 22216 ، الرياض 11495 ، المملكة العربية السعودية. إن الأداء السابق ليس بالضمانة دليلاً على الأداء في المستقبل. إن قيمة الاستثمار في صندوق الاستثمار متغيرة وقد تخضع للزيادة أو النقص. إن قيمة الورقة المالية يمكن أن تتعرض لانخفاض مفاجئ وكبير يؤدي لخسارة تساوي المبلغ المستثمر. وخسارة المستثمر قد لا تقتصر على كامل المبلغ الذي استثمره أو أودعه أصلاً، وأنه قد يضطر إلى دفع المزيد. إن دخل الورقة المالية يمكن أن يتغير وأنه يمكن استخدام جزء من رأس المال المستثمر لدفع ذلك الدخل. إن الأسعار أو القيمة أو الدخل يمكن أن تنخفض، وقد يسترد المستثمر مبلغاً أقل من المبلغ الذي استثمره. إنه قد يصعب على المستثمر بيع الورقة المالية أو تحويلها إلى نقد والحصول على معلومات موثوق بها حول قيمة الورقة المالية، أو مدى المخاطر التي تكون معرضة لها. إن التغيير في أسعار العملات يمكن أن يؤدي إلى تأثير سلبي على قيمة أو سعر أو دخل الورقة المالية. رسوم/مصاريف الخدمة والأداء قد تنطبق على الصندوق. إن هذا الصندوق قد لا يكون ملائماً لجميع الأشخاص الذين يتلقون الإعلان، وإذا كانت لديك شكوك ففعلك الرجوع إلى مستشارك الاستثماري. شركة الأهلي المالية (الأهلي كابيتال) تمتلك أو يمكن أن تمتلك مركزاً استثمارياً، أو حصة في الأوراق المالية المعنية، أو في أوراق مالية ذات علاقة أو / و قدمت خلال الإثني عشر شهراً السابقة مشورة مهمة أو خدمات أعمال أوراق مالية لمصدر الأوراق المالية المعنية أو أوراق مالية ذات علاقة. لمزيد من المعلومات عن الصندوق تجدونها في الشروط والأحكام الخاصة بالصندوق ذات العلاقة حيث يجب قراءتها بحرص قبل الشروع في الاستثمار، وعند قراءتكم للشروط والأحكام تأمل قراءة الجزء المتعلق بإبرز مخاطر الصندوق التي ينطوي عليها الاستثمار في الصندوق. بإمكانكم الحصول على نسخة من الشروط والأحكام الخاصة بالصندوق من خلال زيارتكم لموقعنا [www.ncbc.com](http://www.ncbc.com) أيضاً بإمكانكم الحصول على التقارير المالية الخاصة بالصندوق عند إصدارها من خلال الطلب من مدير الصندوق أو زيارتكم لموقع [www.tadawul.com.sa](http://www.tadawul.com.sa).

\*تفاصيل أكبر 10 ممتلكات وتوزيعات الأصول القطاع كما هي في بداية الربع .  
\*\* (يمكن تخفيض رسوم الإدارة بناء على تقدير مدير الصندوق. لمزيد من المعلومات حول رسوم الإدارة، يرجى الرجوع إلى القوائم المالية للصندوق.)

ملاحظة: "آخر تاريخ لتقييم الصندوق يمكن أن يكون مختلفاً عن تاريخ هذا التقرير"

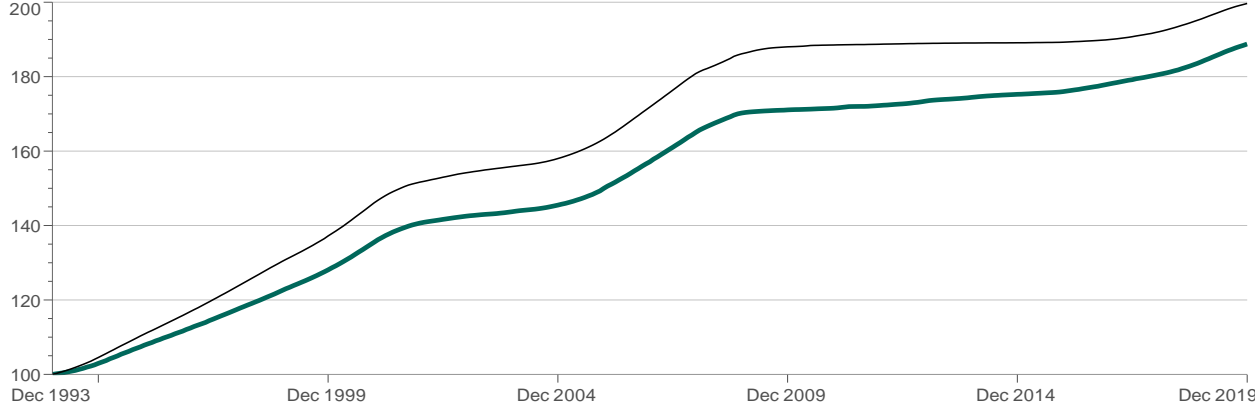
## الأداء

العائد غير سنوي لأي فتره أقل من سنة

العائد الشهري	شهر	3 أشهر	6 أشهر	9 أشهر
الصندوق	0.20%	0.56%	1.19%	1.89%
المؤشر	0.14%	0.42%	0.94%	1.53%
العائد لكل سنة	2018	2017	2016	منذ الإصدار
الصندوق	2.00%	1.32%	1.16%	2.47%
المؤشر	1.90%	0.99%	0.37%	2.70%
العائد السنوي	سنة	3 سنوات	5 سنوات	10 سنوات
الصندوق	2.60%	1.97%	1.50%	0.99%
المؤشر	2.13%	1.67%	1.09%	0.60%
العائد التراكمي	2018	2017	2016	منذ الإصدار
الصندوق	2.60%	6.04%	5.11%	10.35%
المؤشر	2.13%	6.04%	5.11%	6.20%
الانحراف المعياري	2018	2017	2016	منذ الإصدار
الصندوق	0.08%	0.18%	0.23%	0.22%
المؤشر	0.09%	0.16%	0.24%	0.22%
مؤشر شارب	2018	2017	2016	منذ الإصدار
الصندوق	3.16	-0.07	-1.94	0.59
المؤشر	-2.55	-0.07	-1.28	-1.16

## أداء الصندوق

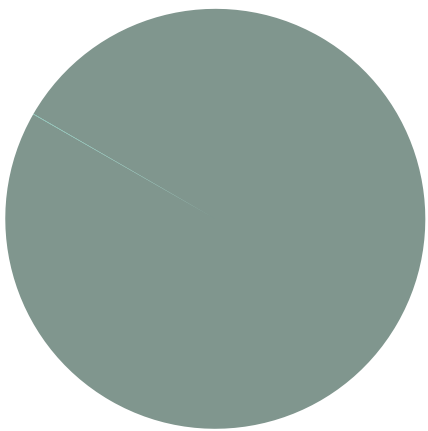
Manager Performance  
January 1994 - December 2019 (Single Computation)  
- AlAhli International Trade Fund — 1 Month LIBID



## تحليل إحصائي

مقابل المؤشر	سنة	3 سنوات	5 سنوات	10 سنوات
معامل ألفا	0.88%	0.32%	0.53%	0.43%
معامل بيتا	0.8	0.99	0.88	0.93
معامل الارتباط	83.08%	81.10%	88.08%	86.43%
مؤشر المعلومات	12.93	3.91	4.88	4.66
نسبة الانحراف عن المؤشر	0.04%	0.08%	0.08%	0.08%
عوائد زائدة	0.47%	0.30%	0.41%	0.39%
معدل إنجاز المدير	100.00%	80.56%	88.33%	90.00%

## توزيع فئات الأصول\*



■ MURABAHAHAT 99.96% ■ CASH .04%